



Im Mittelpunkt unserer Ausbildung für junge Menschen steht seit über 150 Jahren die Gestaltung des Werkstoffes Holz und sein ästhetisches Erleben. Es ist uns ein Anliegen, sowohl Traditionen zu erhalten als auch die jeweils modernsten Techniken zukunfts-gerecht einzusetzen.

Es ist unser Ziel, das kreative Potential unserer Schülerinnen und Schüler zu fördern und zu entwickeln.

An hervorragend ausgestatteten Arbeitsplätzen und mit modernsten Technologien werden sie mit hoher fachlicher Qualität ausgebildet. In theoretischen und praktischen Projekten vermitteln wir Gestaltung, Technologien sowie moderne Managementmethoden und wenden diese kreativ an. Bei einem optimalen Zahlenverhältnis von Lernenden zu Lehrenden erproben sie auch persönliche und soziale Kompetenzen in Teamarbeit. Auf diese Weise leben wir einen kollegialen Umgang miteinander.



BERUFS- FACHSCHULE FÜR SCHREINER / BFS

Das Wichtigste
in Kürze

Unterrichtszeit
MO-DO ganztags,
FR bis Mittag

kein Schulgeld,
Materialgebühr
80 Euro pro
Schulhalbjahr

Voraussetzungen
mindestens Mittel-
schulabschluss
und Bestehen der
Aufnahmeprüfung

Das Abschluss-
zeugnis ist dem
Zeugnis über das
Bestehen der
Gesellenprüfung
im Schreinerhand-
werk gleichgestellt

Gesellenstück,
Kleiderschrank
von Lina
Außerlechner,
2023

Der Schreinerberuf verlangt handwerkliches Geschick und gestalterisches Können, bewussten Materialeinsatz und Kreativität. Schwerpunkt der Ausbildung an der Berufsfachschule für Schreinerinnen und Schreiner ist das selbstständige Gestalten, Konstruieren und Fertigen von Möbelstücken aus Massivholz und anderen Materialien.

Ein großer Teil der Arbeiten entsteht im Rahmen fachübergreifender Projekte. Selbstständigkeit und Teamarbeit sind dabei gleichermaßen gefragt.



BERUFS- FACHSCHULE FÜR SCHREINER / BFS

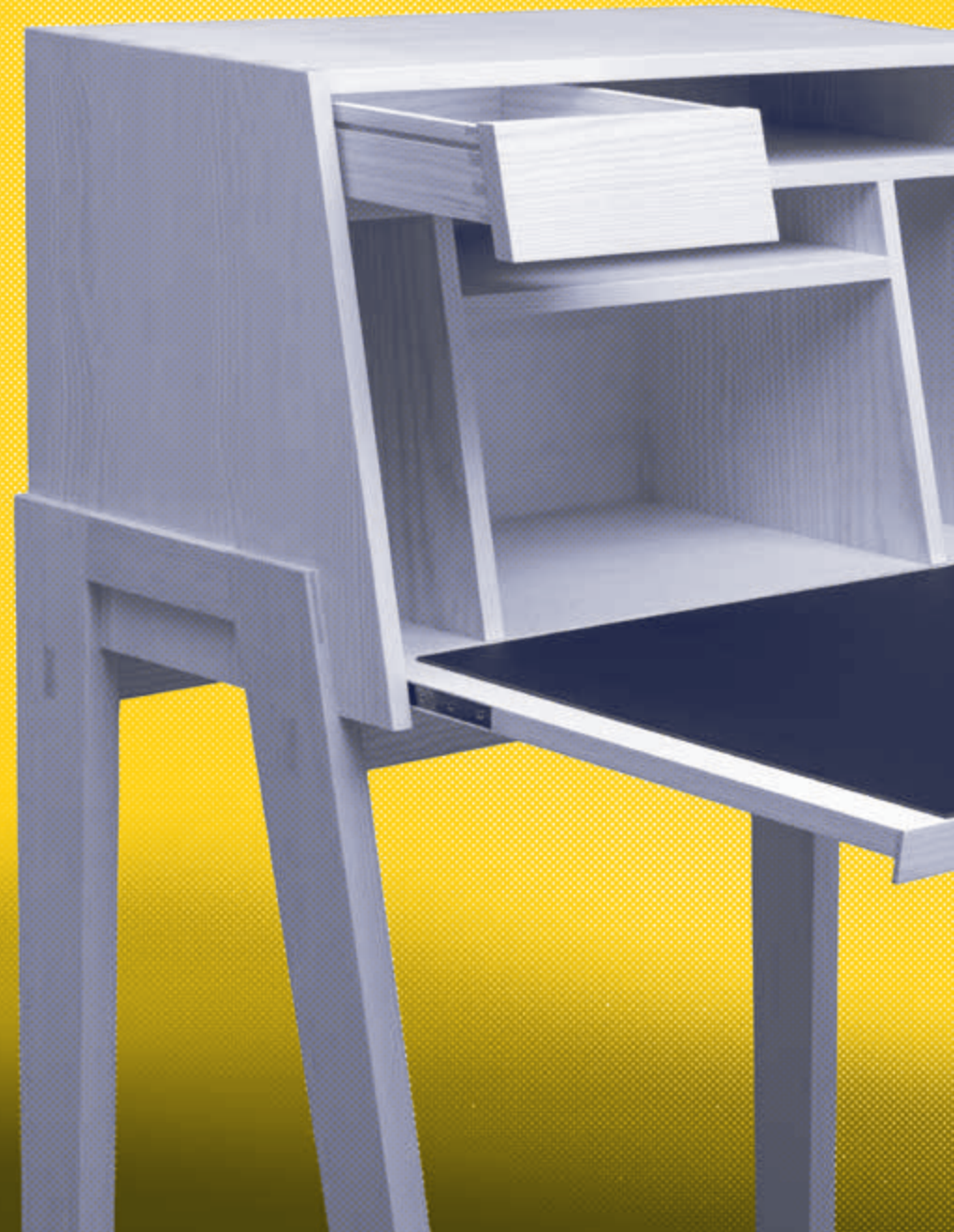
Das Wichtigste
in Kürze

Anmeldung:
bis 1. März
Ausbildungsbeginn:
Mitte September

Praktikumsangebot
(Regeldauer eine
Woche): Vergabe
begrenzter Plätze
während des Schul-
betriebs nach kurzer
Bewerbung mit
Lebenslauf und
Lichtbild und ggf.
Auswahlgespräch
mit den zuständigen
Fachlehrerinnen und
Fachlehrern

Gesellenstück,
Sekretär von
Johanna Lory, 2023

Die Schule verfügt über eine hochmoderne Ausstattung an Holzbearbeitungsmaschinen und Computern. Die dreijährige Ausbildung an der Berufsfachschule für Schreinerinnen und Schreiner in Vollzeitunterricht beinhaltet die Empfehlung, ein mindestens vierwöchiges Praktikum in einem Betrieb zu absolvieren und eignet sich besonders für Auszubildende mit kreativer Begabung und Interesse an selbstständigem Entwerfen.



MEISTER- SCHULE FÜR SCHREINER / MS

Das Wichtigste
in Kürze

Anmeldung:
jederzeit

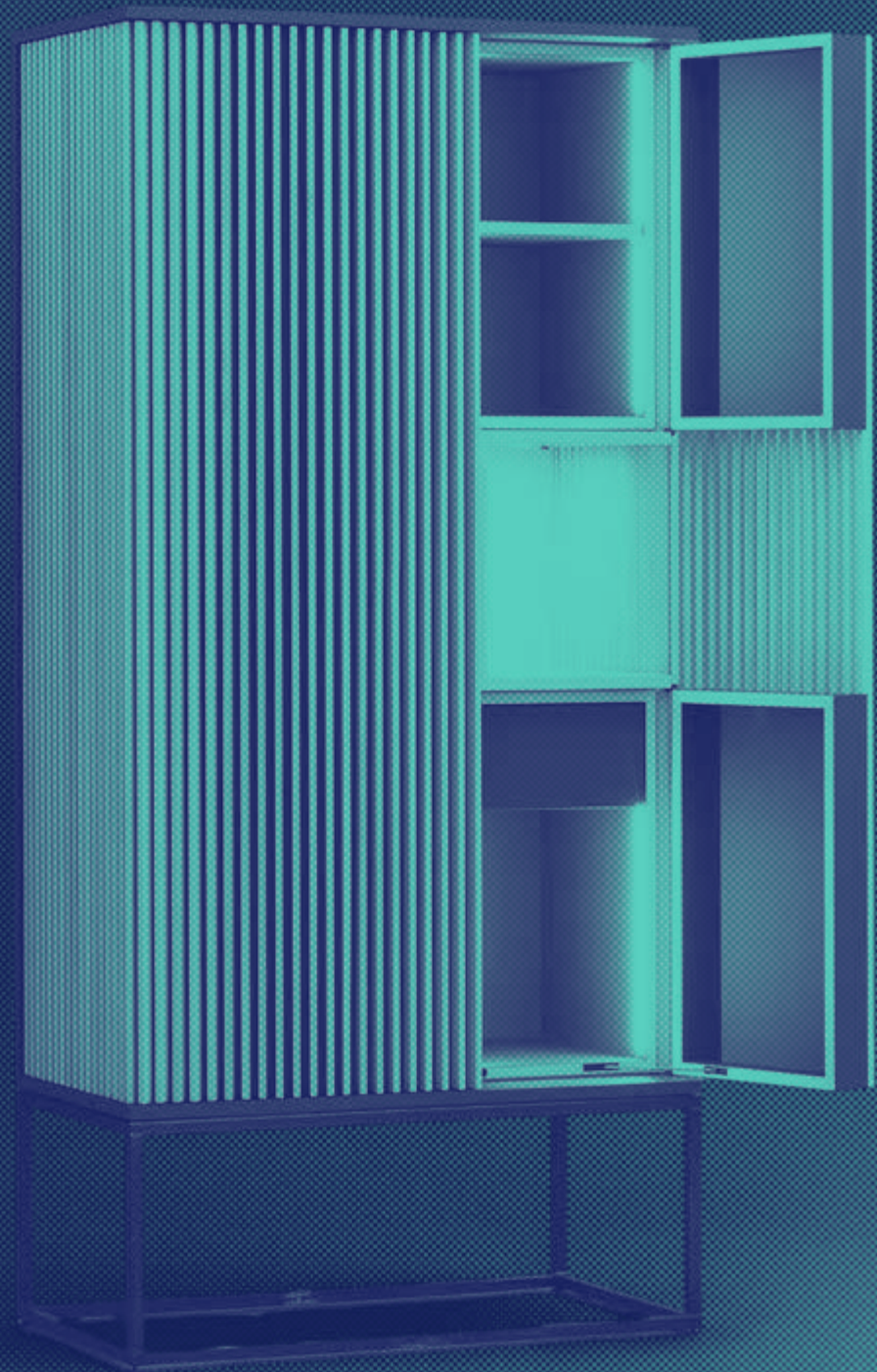
Ausbildungs-
beginn Winter-
semester: Mitte
September

Ausbildungs-
beginn Sommer-
semester: Mitte
Februar

Meisterstück,
Büro- und
Musterschrank
von Markus
Stehle, 2023

Die Meisterschule für Schreinerinnen und Schreiner an den Schulen für Holz und Gestaltung vermittelt gestalterische Fähigkeiten, betriebswirtschaftliche Kenntnisse und technisches Know-how.

Nach der dreisemestrigen Vollzeitausbildung sind die Meisterschülerinnen und Meisterschüler befähigt Schlüsselpositionen in Betrieben einzunehmen, Mitarbeitende zu führen, Lehrlinge auszubilden und einen eigenen Betrieb verantwortungsvoll zu leiten.



MEISTER- SCHULE FÜR SCHREINER / MS

Das Wichtigste
in Kürze

Unterrichtszeit
MO-DO ganztags,
FR je nach
Semester bis
zum frühen
Nachmittag

kein Schulgeld,
Materialgebühr
120 Euro pro
Semester

Voraussetzung:
i.d.R. mindestens
1,5 Jahre
Gesellenzeit

Meisterstück,
Hutschrank von
David Schlimm, 2023

Wir bieten eine praxisbezogene Ausbildung mit Hilfe hochmoderner Ausstattung (CAD, CNC, Branchen- und Standardsoftware, umfangreicher Maschinenpark). Kleine Klassen ermöglichen unseren Lehrerinnen und Lehrerteam eine individuelle Betreuung.

Exkursionen, Messebesuche und -auftritte ergänzen die Fortbildung zur Schreinermeisterin und Schreinermeister. Unser vielseitiges Schulleben bereichert die Ausbildungszeit und ermöglicht es, Netzwerke für die Zukunft aufzubauen.



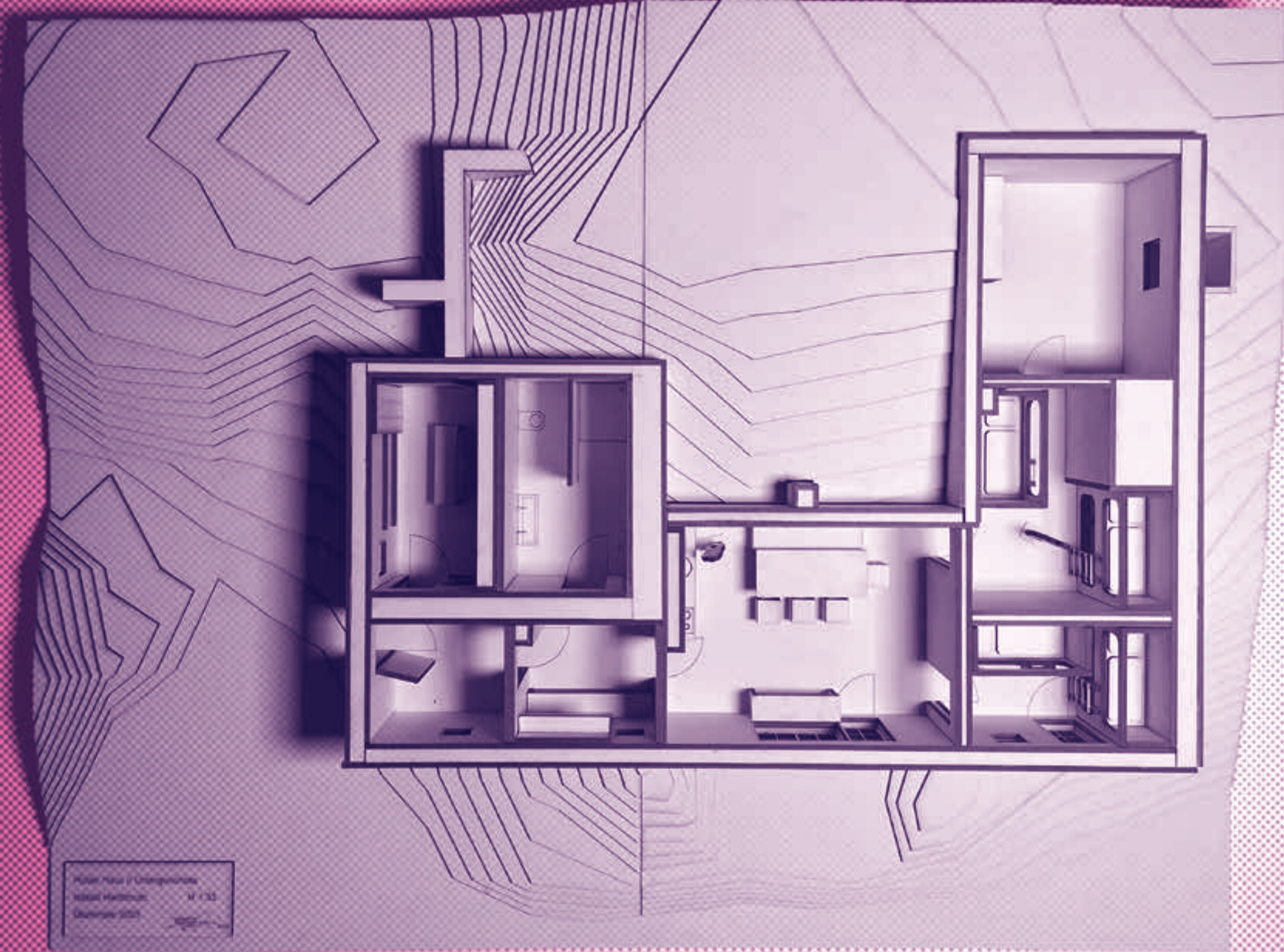
FACHAKADEMIE FÜR RAUM- UND OBJEKT- DESIGN / FA

Abschluss-
projekt, Lounge
Chair von Nico
Beerbaum, 2023

Die Fachakademie für Raum- und Objektdesign bietet die höchstmögliche Qualifikation im Schreinerhandwerk in zwei Jahren Vollzeitunterricht. Ziel der Ausbildung ist es, gestalterische, konstruktive und darstellungstechnische Kenntnisse und Fertigkeiten im Bereich Möbel- und Innenausbau weiterzuentwickeln.

Wer seine kreativen und innovativen Ideen praxisorientiert umsetzen möchte, muss auch über betriebswirtschaftliche und organisatorische Kenntnisse sowie Grundlagen des Projektmanagements verfügen. Fachbezogenes Englisch als Voraussetzung für internationale Geschäftsbeziehungen sowie Architektur- und Designgeschichte vervollständigen den Lehrplan einer zeitgemäßen Weiterbildung.





Kolleg, Planus et Untergeschoss
Kaiser-Hausbau, M 132
Dachstuhl 2023

Projektarbeit
Huberhaus, EG,
von Isabell
Hardtmuth, 2023

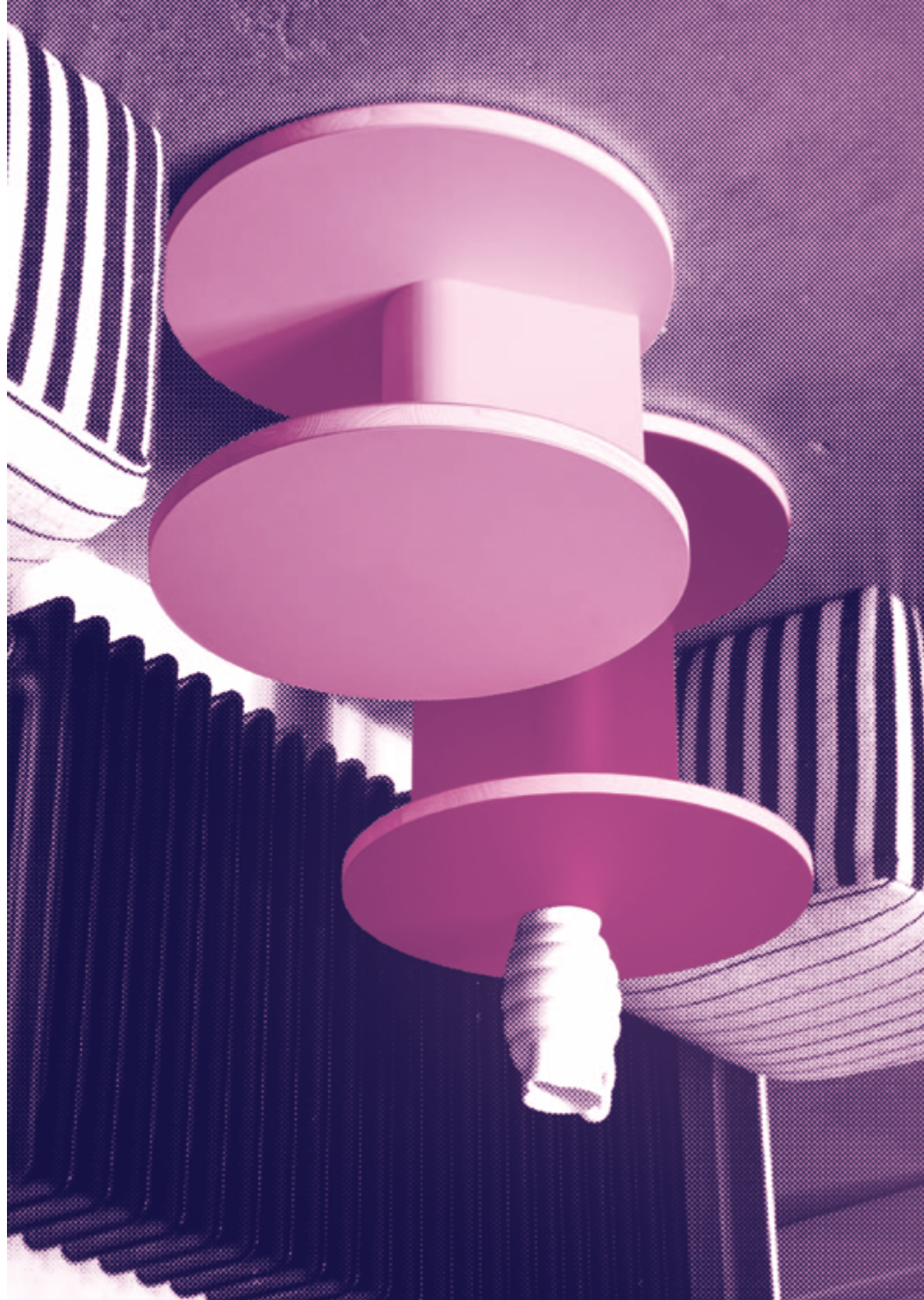
FACHAKADEMIE FÜR RAUM- UND OBJEKT- DESIGN / FA

Das Wichtigste
in Kürze
Unterrichtszeit
MO-DO ganztags,
FR bis Mittag
kein Schulgeld,
Materialgebühr
120 Euro pro
Semester
Voraussetzungen:
je nach beruflicher
Qualifikation ohne
oder mit Aufnahme-
prüfung
Anmeldung:
bis spätestens 1. Juni,
Ausbildungsbeginn
Mitte September

Die angehenden staatlich geprüften Raum- und Objektdesignerinnen und Objektdesigner können sich auf eine hochmoderne Ausstattung und eine best-qualifizierte Betreuung stützen, deren Niveau durch- aus dem einer Hochschule entspricht. In allen Fach- bereichen sind computerunterstützte Techniken obligatorisch. Allen Studierenden steht während der gesamten Ausbildungszeit ein persönlicher Arbeitsplatz mit einem schul eigenen Rechner zur Ver- fügung.



Abschlussprojekt,
serientaugliche
Tischfamilie von
Luisa Waldeck,
2024



Krippen- BAU- SCHULE / KS



Ausschnitt einer
orientalischen
Krippe.
Stadteil mit
angrenzender
Höhlenkrippe

Das Wichtigste
in Kürze
Kursangebote:
Aufbaukurse /
Meisterkurs
Krippenbau
Hintergrund-
malerei
Abformen
Botanik
Belichtung
Diorama und
Spezialkurse
Kursdauer:
3-6 Tage,
jeweils DO-SA

Die Kurse können ohne weitere Vorkenntnisse unab-
hängig von der beruflichen Ausbildung besucht wer-
den. Die Kurse finden in den eigens ausgebauten
 Werkstätten statt und werden von qualifizierten
 Lehrkräften geleitet. Mit den unterschiedlichen
 klassischen und modernen Umsetzungstechniken
 wird ein „Bühnenbild“ zur jeweilig passenden Sze-
 ne geschaffen. Bei der Suche nach einer Unterkunft
 ist die Schule gern behilflich.

KRIPPEN- BAU- SCHULE / KS

Das Wichtigste
in Kürze
Kosten:
je nach Kurs
170 – 320 Euro,
inkl. Material
und Mittagessen
Zeitpunkt:
Bitte entnehmen
Sie die jeweiligen
Kursdaten der
Homepage



Detail einer Ruinen-
krippe orientalsch,
Stilkrippenkurs



Der Krippenbau ist über eine sehr lange Zeit vorwie-
gend im Alpenraum beheimatet. Hier wird zur Weih-
nachtszeit eine Vielzahl an Krippen in den verschie-
denen Kirchen, Häusern und Wohnungen aufge-
stellt. Die Krippenbauschule an den Schulen für
Holz und Gestaltung erhält und fördert diese Tradi-
tion durch die Umsetzung mit alten und modernen
Handwerkstechniken.

BERUFS- FACHSCHULE FÜR HOLZ- BILDHAUER / BFSB

Gesellenstück
von Melanie
Langendorf,
2023



Das Wichtigste
in Kürze
Unterrichtszeit
MO-DO ganztags,
FR bis Mittag
kein Schulgeld,
Materialgebühr
80 Euro pro
Schulhalbjahr
Voraussetzungen
mindestens Mittel-
schulabschluss und
Bestehen der Auf-
nahmeproofung
Anmeldung:
bis 1. März
Ausbildungsbeginn:
Mitte September

Im Mittelpunkt der Ausbildung stehen Skulpturen
und Plastiken, die nach eigenen Entwürfen oder Vor-
lagen ausgeführt werden. Zu den vielseitigen Lern-
feldern gehören verschiedene handwerklich-künst-
lerische Techniken wie Schnitzen und Modellieren,
Abformen, Freihandzeichnen und Druckgrafik. Der
Unterricht findet in großzügig gestalteten Atelier-
räumen statt.

BERUFS- FACHSCHULE FÜR HOLZ- BILDHAUER / BFSB

Das Wichtigste
in Kürze
Praktikumsangebot
(Regeldauer eine
Woche): Vergabe
begrenzter Plätze
während des Schu-
lbetriebs nach kurzer
Bewerbung mit
Lebenslauf und
Lichtbild und ggf.
Auswahlgespräch
mit den zuständigen
Fachlehrerinnen und
Fachlehrern

Holzbildhauer ist ein handwerklich-künstlerischer Beruf. Wer sich dafür entscheidet, sollte Freude am kreativen Gestalten haben und über ein hohes Maß an Schaffenskraft verfügen. Das Berufsfeld eröffnet vielfältige Möglichkeiten, wenn man bereit ist, Nischen zu erkennen und zu nutzen.

Während der Ausbildung zur Holzbildhauerin und zum Holzbildhauer erhalten die Schülerinnen und Schüler in drei Jahren Vollzeitunterricht eine breite handwerkliche Grundlage in Theorie und Praxis. Dabei bleibt viel Raum für die Entfaltung der eigenen Kreativität.

Porträtstudie
von Pauline
Stumpf, 2023





Gesellenstück
von Suema
Hängig, 2023;
Foto: Peter
Boerboom

WARUM SHG?

Wir sind die einzige Bildungsseinerichtung in Deutsch-land, die alle Bildungsstufen für das Schreinerhandwerk unter einem Dach vereint. Auf die Lehrlingsausbildung zur Schreineressin und zum Schreinermeisterin baut die Vollzeit-Weiterbildung zur Schreineressin und zum Schreinermeister auf, die durch die Fachakademie für Raum- und Objekt-design auf höchstem Niveau ergänzt wird.

Auch eine Erstausbildung zur Holzbildhaueressin und zum Holzbildhaueresse ist in Carmisch-Par-tenkirchen möglich. An interessierte und handwerk-lich begabte Laien richtet sich das Kursangebot der Krippenbauschnle.

**BERUFSSCHULE FÜR SCHREINER
BERUFSSCHULE FÜR HOLZBILDHAUER
MEISTERSCHULE FÜR SCHREINER
FACHAKADEMIE FÜR RAUM- UND OBJEKTDISEIN
KRIPPENBAUSCHULE**

Wir sind eine weit über Bayern hinaus bekannte Bildungseinrichtung für das Schreiner- und Holzbildhauerhandwerk mit einer 150-jährigen Tradition.

Derzeit bieten wir insgesamt rund 150 Aus- und Weiterbildungsplätze in vier Schulzweigen und ein umfangreiches Kursangebot in der Krippenbauschule. Die bauliche und technische Ausstattung sowie ein engagiertes Kollegium sorgen für eine unvergessliche Ausbildungszeit auf höchstem Niveau.

Hier entstehen intensive Freundschaften und dauerhafte Netzwerke.



schulen
für Holz und Gestaltung



Schulen für
Holz und
Gestaltung
des Bezirks
Oberbayern
in Garmisch-
Partenkirchen
Hauptstr. 70
82467 Garmisch-
Partenkirchen
T +49 8821 9592-0
F +49 8821 9592-99
info@shg-gap.de
www.shg-gap.de