

Kulissenkrippe

(Fortgeschrittene Hintergrundmaler und Krippenbauer)

Termin Mo-Sa 04.02. - 09.02. 9.00 - 17.00 Uhr

Kosten 320,- Euro inkl. Material und Mittagessen

Es entsteht eine sog. Kulissenkrippe, welche in der Thematik artverwandt einem Bühnenbild ist.

Vergleichsweise wie bei der Papier- oder Bretterkrippe werden Gebäude und Botanik gemalt und anschließend auf den Krippenberg gebaut.

Thematisch beschränkt sich diese Art auf eine Darstellungsszene (z.B. Flucht, Herbergssuche) (Größe max. 0,5 m x 0,3 m)



Herstellen einfacher Silikonformen

Termin Fr-Sa 21.06. - 22.06. 9.00 - 17.00 Uhr

Kosten 170,- Euro inkl. Material und Mittagessen

Sie erlernen die Kernpunkte der Herstellung einfacher Silikonformen. Es werden Grundkenntnisse über die unterschiedlichen Härtegrade des Silikons und ihre Verwendungszwecke erarbeitet.

Sie erstellen verschiedene Bauteile, die anschließend zur Reproduktion abgeformt werden.

Die verschiedenen Gießmaterialien sind ebenfalls Bestandteil des Kurses.



Fassen / Marmorieren/ Ölvergolden

Termin Do-Sa 25.04. - 27.04. 9.00 - 17.00 Uhr

Kosten 295,- Euro inkl. Material und Mittagessen

Sie erlernen den Aufbau einer Fassung oder Marmorierung. Die Lerninhalte werden an einem Objekt umgesetzt, welches Sie nach Ihren Wünschen gestalten können. Eine einfache Ölvergoldung rundet Ihre Fassung ab.

Ein Gegenstand für die Fassung ist selbst mitzubringen!!!

Sie können z.B. einen Krippenkasten, eine Figur (max. 30cm) oder einen Bilderrahmen gestalten.



Krippenbergfassen

Termin Do-Sa 05.09. - 07.09. 9.00 - 17.00 Uhr

Kosten 170,- Euro inkl. Material und Mittagessen

Sie erlernen grundlegende Kenntnisse über die farbliche Gestaltung des Krippenberges.

Dabei werden Ihnen Lerninhalte von der farblichen Perspektive, der Grundierung und der Farbenlehre vermittelt.

Eine angefertigte Krippe für die Fassung ist mitzubringen!

Die Krippe soll ohne Grundierung mitgebracht werden!

(Größe max. 0,7m x 1,00m)



schulen für holz und gestaltung

in Garmisch - Partenkirchen

Fachakademie für Raum - und Objekt design

zweijährige Fortbildung für HandwerksmeisterInnen

mit Schwerpunkt Möbel- und Raumgestaltung

Meisterschule für Schreiner

dreisemestrige Vollzeit-Fortbildung für Schreiner gesellen

Berufsfachschule für Schreiner

dreijährige Erstausbildung im Schreinerhandwerk

Berufsfachschule für Holzbildhauer

dreijährige Erstausbildung im Holzbildhauerhandwerk

Krippenbauschule

Hauptstraße 70 | 82467 Garmisch-Partenkirchen

Tel.: 08821 959222 | Fax: 08821 959299

www.shg-gap.de | gabriele.gais@shg-gap.de

Bildnachweis: Martin Königsdorfer
Text: Martin Königsdorfer
Grafik: Martin Königsdorfer
Druck: www.flyeralarm.de



Krippenbauschule

Kursprogramm 2019

Schulen für Holz und Gestaltung
Garmisch - Partenkirchen



Soziales | Gesundheit | Bildung | Kultur | Umwelt | Heimatpflege



Ausbildung zum Krippenbaumeister

Kurs 1: „Kurshelfer“

Termin Do - Sa 02.05. – 04.05. 9.00 -17.00 Uhr
und Do - Sa 09.05. – 11.05. 9.00 - 17.00 Uhr

Kosten 300,- Euro inkl. Material und Mittagessen

In der Ausbildung zum Kurshelfer werden die Grundtechniken des Krippenbaus vermittelt. Bei der Entstehung einer Höhlenkrippe wenden Sie verschiedene Putztechniken an und arbeiten mit verschiedenen Materialien. Die Farbfassung und die botanische Ausgestaltung runden den Kurs ab. Die Entstehung der Krippe wird theoretisch thematisiert.



Kurs 3: „Kursleiter“

Termin Do - Sa 27.06. – 29.06. 9.00 -17.00 Uhr
und Do - Sa 04.07. – 06.07. 9.00 - 17.00 Uhr

Kosten 300,- Euro inkl. Material und Mittagessen

In der Ausbildung zum Kursleiter entsteht eine heimatliche Krippe. Die Gestaltung der Landschaft und eine symbolische Aussage stehen im Mittelpunkt. Die Holzkonstruktionen und die Fassung des Krippenberges werden ebenfalls thematisiert. Stilepochen und deren Baumerkmale bilden den theoretischen Lerninhalt.

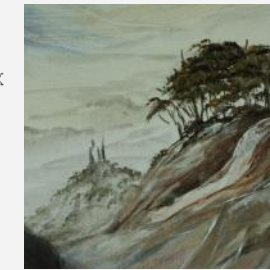


Hintergrundmalkurs Meister

Termin Do - Sa 14.03. – 16.03. 9.00 - 17.00 Uhr
und Do - Sa 21.03. – 23.03. 9.00 - 17.00 Uhr

Kosten 270,- Euro inkl. Material und Mittagessen

Sie erlernen grundlegende Kenntnisse über die Hintergrundmalerei. Dabei werden Ihnen Lerninhalte vom Skizzieren, der perspektivischen Darstellung, dem richtigen Bildaufbau bis hin zur Licht- und Schattentechnik vermittelt. Der Hintergrund kann zu einer bestehenden Krippe oder als Bild angefertigt werden.



Botanikkurs

Termin Do - Sa 12.09. - 14.09. 9.00 - 17.00 Uhr

Kosten 190,- Euro inkl. Material und Mittagessen

Es werden verschiedene Techniken zur botanischen Ausgestaltung der Krippe gezeigt und angewandt. Neue und vor allem dauerhafte Lösungen für Bäume und Strauchwerk sind das Hauptaugenmerk dieses Kurses. Es werden max. 2 Bäume, Strauchwerk und Kleinbotanik für die eigene Krippe angefertigt.



Kurs 2: „Kurslehrer“

Termin Do - Sa 16.05. – 18.05. 9.00 -17.00 Uhr
und Do - Sa 23.05. – 25.05. 9.00 - 17.00 Uhr

Kosten 300,- Euro inkl. Material und Mittagessen

In der Ausbildung zum Kurslehrer entsteht eine orientalische Krippe. Hauptaugenmerk wird auf die Gestaltung der orientalischen Bauwerke in perspektivischer Anordnung gelegt. Typisch orientalische Botanik ist ebenfalls Bestandteil des Kurses. Die Symbolik im Krippenbau bildet den theoretischen Lerninhalt.



Kurs 4: „Krippenbaumeister“

Termin Do - Sa 03.10. – 05.10. 9.00 -17.00 Uhr
und Mi - Sa 09.10. – 12.10. 9.00 - 17.00 Uhr

Kosten 300,- Euro inkl. Material und Mittagessen

In der Abschlussarbeit zum Krippenbaumeister zeigen die Kursteilnehmer ihre erlernten Fähigkeiten und Fertigkeiten der vorherigen Kurse. Theoretisch wird Ihr Wissen über Krippenentstehung, Symbolik, Bautechniken und Baustile geprüft.



Allgemeine Kurse:

Skizzierkurs

Termin Do - Sa 24.01. - 26.01. 9.00 - 17.00 Uhr

Kosten 170,- Euro inkl. Material und Mittagessen

Im Kurs erlernen Sie die räumliches Skizzieren auf der Grundlage der Fluchtpunktkonstruktion. Die Darstellung in Über-eckperspektive und Zentralpunktperspektive wird ausführlich umgesetzt. Sie erlernen verschiedene Schattierungstechniken und vertiefen die Ausgestaltung der Skizze mit Bäumen und Strauchwerk.



Krippenbaukurs

Termin Do - Sa 17.10. – 19.10. 9.00 -17.00 Uhr
und Do - Sa 24.10. – 26.10. 9.00 - 17.00 Uhr

Kosten 290,- Euro inkl. Material und Mittagessen

Es entsteht je nach Wunsch eine heimatliche oder orientalische Krippenlandschaft, bei der die Grundtechniken des Landschaftsaufbaues, der Architektur und der Fassung vermittelt werden. (Größe max. 1,0 m x 0,7 m)

